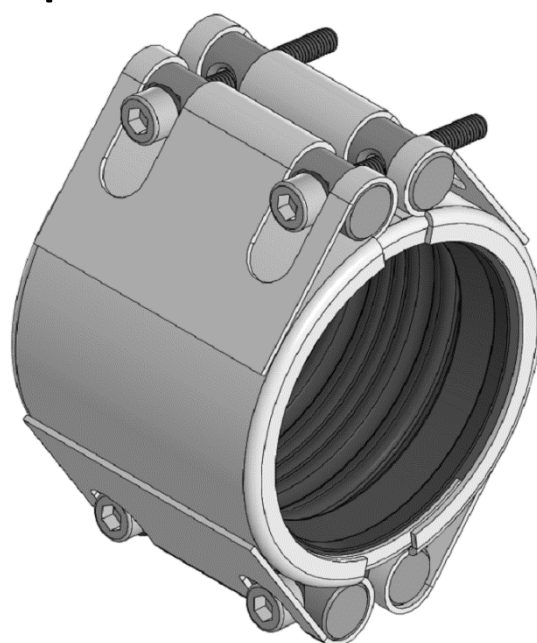
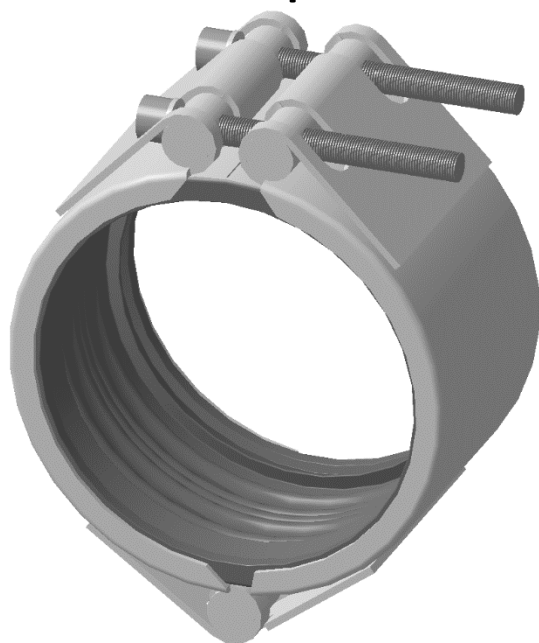




ВОЛЖСКИЙ ЗАВОД
ПРОМЫШЛЕННОЙ АРМАТУРЫ

Муфта соединительная
гидравлическая ВЗПА
открывающаяся ремонтная



ПАСПОРТ

ТУ 25.99.29-009-21203517-2020

2023 г.

Муфта соединительная гидравлическая ВЗПА открывающаяся ремонтная (ГСМ ВЗПА ОР)

1. Общие сведения

Муфта применяется для ликвидации течей в трубопроводах, транспортирующих различные жидкости, включая питьевую воду. Так же для соединения труб одного диаметра.

Применяются для труб с наружным диаметром от 48,3 мм до 609,6 мм.

Диапазон рабочей температуры: резина NBR до -20 С° до +80 С°, резина EPDM от -20 С° до +100 С°.

2. Устройство продукции.

В зависимости от диаметра муфта изготавливается двух типов.

Первый тип. Для диаметров от 48,3 мм до 168,3 мм. (рис. 1).

В состав муфты входит корпус с вкладышем и соединительным прутком, зажимной узел (замок), резиновое уплотнение

Корпус состоит из двух половинок (6), соединенных соединительным прутком (8). К одной из половинок корпуса приварен вкладыш (5).

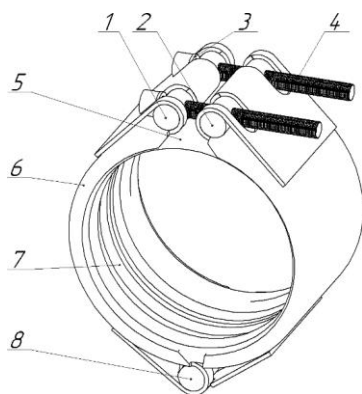
Зажимной узел включает в себя прижимной (1) и резьбовой (2) прутки, болты (4) и шайбы (3).

Второй тип. Для диаметров от 172 мм до 609,6 мм. (рис. 2).

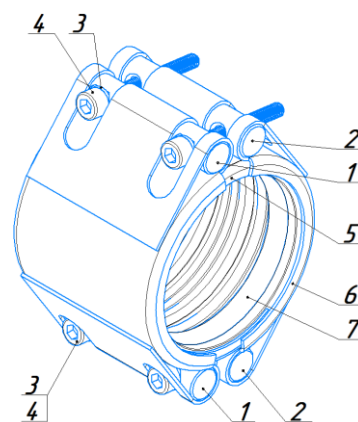
В состав муфты входит корпус, два зажимных узла (замка), резиновое уплотнение. (рис. 2).

Корпус состоит из двух половинок (6), к каждой из половинок корпуса приварен вкладыш (5).

Зажимной узел включает в себя прижимной (1) и резьбовой (2) прутки, болты (4) и шайбы (3).



(рис. 1)



(рис. 2)

Резиновое уплотнение (7) лепесткового типа с силиконовой обработкой, изготовлено из этилен-пропиленового каучука (EPDM) или из бутадиен-нитрильного каучука (NBR). Уплотнение вставлено в корпус. От материала уплотнения зависит среда с которой допустимо применение хомута. Подробнее с таблицей допустимых веществ можно ознакомиться на сайте производителя www.vzpa.ru.

Материал всех элементов муфты, кроме резинового уплотнения, нержавеющая сталь AISI 304 или AISI 321

Муфта изготовлена в соответствии с действующей технической документацией производителя ТУ 25.99.29-009-21203517-2020, сертификат соответствия № 0095728.

3. Область применения

Муфты можно использовать для соединения или ремонта труб из широкого спектра материалов: литой чугун, кованный чугун, сталь, асбестоцемент.

Виды ремонтируемых повреждений: продольные трещины, повреждения от сварки, перелом труб, игольчатые отверстия. Так же могут применяться для соединения труб встык.

Среда в ремонтируемых или соединяемых трубах: при применении уплотнения из EPDM все водные растворы разного качества, воздух, твердые вещества и хим. продукты; при применении уплотнения из NBR вода, природный газ, нефть, бензин и другие углеводороды.

4.Комплектность

Муфта в сборе - 1шт, паспорт – на партию 1шт.

5.Правила хранения и транспортировки продукции

Муфты поставляются в собранном виде, упакованными в короба из гофрокартона. Условия хранения изделия должно соответствовать группам 1, 2 ГОСТ 15150-69. При транспортировке следует использовать крытое транспортное средство и при необходимости дополнительно упаковать изделие таким образом, чтобы не произошло существенной деформации заводской коробки и корпуса муфты.

6.Указание по монтажу

Перед началом монтажа убедитесь в том, что муфта подобрана правильно, по диаметру трубы. В случае соединения труб, убедитесь, что максимальный зазор между ними соответствует значению, указанному в таблице размеров, при необходимости используйте усиливающую вставку.

На муфте тип 1 выкрутите болты из резьбового прутка и раскройте корпус муфты, на муфте тип 2 выкрутите болты из двух резьбовых прутков и разделите корпус на две части. Раскройте резиновое уплотнение и наденьте муфту на трубу. На муфте тип 1 закройте корпус, муфте тип 2 соедините обе части. Вставьте болты обратно в резьбовые прутки и затяните вручную. Далее затягивайте постепенно поочередно простым или специальным динамометрическим ключом. Максимальный крутящий момент для болтов: M8 – 25,5 Н-м, M10 – 51 Н-м, M12 –

88 Н-м, для М14 – 141 Н-м, для М16 – 218 Н-м). По окончании установки, проведите тест установленной муфты на протечку под давлением.

8. Утилизация

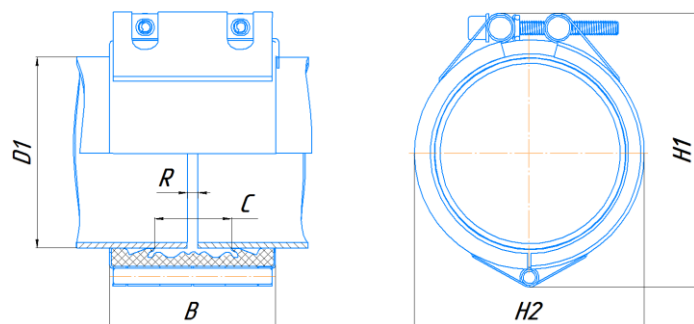
По истечению срока эксплуатации изделие допускается разобрать на составные части: нержавеющая сталь, резина и отправить на вторичную переработку. Или утилизировать в соответствии с установленным на эксплуатирующем изделие предприятии порядком, составленным в соответствии с Законами РФ № 96-ФЗ “Об охране атмосферного воздуха”, № 89-ФЗ “Об отходах производства и потребления”, № 52-ФЗ “О санитарно-эпидемиологическом благополучии населения”, и другими российскими и региональными нормами, актами, правилами, распоряжениями и пр., принятыми во исполнение указанных законов.

9. Гарантии производителя

На изделие, которое хранилось, было установлено и эксплуатируется в соответствии с данным Техническим паспортом, предоставляется гарантия 24 месяца со дня продажи. Расчетный срок эксплуатации 10 лет.

Производитель: ООО «Волжский Завод Промышленной Арматуры», Самарская обл., г.Тольятти, ул. Вокзальная, 1а. тел. 8-800-250-70-93, www.vzpa.ru, info@vzpa.ru

Таблица размеров. Муфта соединительная гидравлическая ВЗПА открывающаяся ремонтная.



№	Диаметр трубы**** D1, мм	Допуск на диаметр, мм		Давление. Мпа		В, мм	С, мм	Н1, мм	Н2, мм	Зазор R, мм	
				PN **	PS*					без вставки	с вставкой***
1	2	3	4	5	6	7	8	9	10	11	12
1	48,3	47,1	49,5	1,6	2,5	46,5	63	96	69	5	15
2	50,0	48,8	51,2	1,6	2,5	46,5	63	98	71	5	15
3	51,0	49,7	52,3	1,6	2,5	46,5	63	99	72	5	15
4	54,0	52,7	55,3	1,6	2,5	66	63	102	75	5	15
5	57,0	55,5	58,5	1,6	2,5	66	63	105	78	5	15
6	60,3	58,8	61,8	1,6	2,5	66	63	108	81	5	15
7	63,5	62,0	65,0	1,6	2,5	66	63	112	85	5	15
8	68,0	66,5	69,5	1,6	2,5	66	63	117	90	5	15
9	70,0	68,5	71,5	1,6	2,5	66	63	119	92	5	15
10	73,0	71,5	74,5	1,6	2,5	66	63	122	95	5	25
11	76,1	74,6	77,6	1,6	2,5	107	63	132	98	5	25
12	82,5	81,0	84,0	1,6	2,4	107	63	138	104	5	25
13	84,0	82,5	85,5	1,6	2,4	107	63	140	106	5	25
14	88,9	87,4	90,4	1,6	2,4	107	63	145	111	5	25
15	95,0	93,5	96,5	1,6	2,4	107	63	151	117	5	25
16	100,6	99,0	102,2	1,6	2,3	107	63	157	123	5	25
17	101,6	100,0	103,2	1,6	2,3	107	63	158	124	5	25
18	104,0	102,4	105,6	1,6	2,3	107	63	160	126	5	25
19	104,8	103,2	106,4	1,6	2,3	107	63	161	127	5	25
20	108,0	106,4	109,6	1,6	2,3	107	63	164	130	5	25
21	110,0	109,0	112,0	1,6	2,3	107	63	166	132	5	25
22	114,3	112,6	116,0	1,6	2,0	107	63	170	136	5	25
23	121,0	119,3	122,7	1,6	2,0	109	63	179	145	5	35
24	127,0	125,3	128,7	1,6	2,0	109	63	185	151	5	35
25	129,0	127,3	130,7	1,6	2,0	109	63	187	153	5	35
26	130,2	128,5	131,9	1,6	2,0	109	63	188	154	5	35
27	133,0	131,0	135,0	1,6	1,6	109	63	191	157	5	35
28	139,7	137,7	141,7	1,6	1,6	109	63	198	164	5	35
29	141,3	139,3	143,3	1,6	1,6	109	63	199	165	5	35
30	146,0	144,0	148,0	1,6	1,6	109	63	204	170	5	35
31	152,4	150,4	154,4	1,6	1,6	109	63	210	176	5	35
32	154,0	152,0	156,0	1,6	1,6	109	63	212	178	5	35

1	2	3	4	5	6	7	8	9	10	11	12
33	159,0	157,0	161,0	1,6	1,6	109	63	217	183	5	35
34	165,0	162,8	167,2	1,6	1,6	109	63	223	189	5	35
35	168,3	166,1	170,5	1,6	1,6	109	63	226	192	5	35
36	172,0	170,0	174,0	0,6	1,6	140	94	252	196	5	35
37	177,8	175,8	179,8	0,6	1,6	140	94	260	204	5	35
37	180,0	178,0	182,0	0,6	1,6	140	94	262	206	5	35
39	193,7	191,7	195,7	0,6	1,6	140	94	276	220	5	35
40	200,0	198,0	202,0	0,6	1,6	140	94	282	226	5	35
41	203,0	201,0	205,0	0,6	1,6	140	94	285	229	5	35
42	204,0	202,0	206,0	0,6	1,6	140	94	286	230	5	35
43	206,0	204,0	208,0	0,6	1,6	140	94	288	232	5	35
44	210,0	207,5	212,5	0,6	1,6	140	94	292	236	5	35
45	219,1	216,9	221,3	0,6	1,6	140	94	301	245	5	35
46	244,5	242,0	247,0	0,6	1,0	140	94	327	271	5	35
47	250,0	247,5	252,5	0,6	1,0	140	94	332	276	5	35
48	254,0	251,5	256,5	0,6	1,0	140	94	336	280	5	35
49	256,0	253,5	258,5	0,6	1,0	140	94	338	282	5	35
50	267,0	264,0	270,0	0,6	1,0	140	94	349	293	5	35
51	273,0	270,0	276,0	0,6	1,0	140	94	355	299	5	35
52	298,5	295,5	301,5	0,6	1,0	140	94	381	325	5	35
53	304,0	301,0	307,0	0,6	0,6	140	94	386	330	5	35
54	306,0	303,0	309,0	0,6	0,6	140	94	388	332	5	35
55	323,9	320,9	326,9	0,6	0,6	140	94	406	350	5	35
56	325,0	322,0	328,0	0,6	0,6	140	94	408	352	5	35
57	326,0	322,7	329,3	0,6	0,6	14	94	409	353	5	35
58	351,0	348,0	354,0	0,4	0,6	140	94	433	377	5	35
59	355,6	352,1	359,1	0,4	0,6	140	94	438	382	5	35
60	368,0	364,5	371,5	0,4	0,4	140	94	450	394	5	35
61	377,0	373,5	380,5	0,4	0,4	140	94	459	403	5	35
62	402,0	398,5	405,5	0,4	0,4	140	94	514	458	5	35
63	406,4	402,9	409,9	0,4	0,4	140	94	488	432	5	35
64	419,0	415,5	422,5	0,4	0,4	140	94	501	445	5	35
65	426,0	422,5	429,5	0,4	0,4	140	94	508	452	5	35
66	450,0	446,5	453,5	0,4	0,4	140	94	532	476	5	35
67	457,2	453,7	460,7	0,4	0,4	140	94	539	483	5	35
68	480,0	476,5	483,5	0,4	0,4	140	94	562	506	5	35
69	500,0	496,5	503,5	0,4	0,4	140	94	582	526	5	35
70	508,0	504,5	511,5	-	0,4	140	94	590	534	5	35
71	530,0	526,5	533,5	-	0,4	140	94	612	556	5	35
72	558,8	555,3	562,3	-	0,3	140	94	641	585	5	35
73	609,6	606,1	613,1	-	0,3	140	94	687	631	5	35

* PS - Указано рабочее давление для муфт общепромышленного исполнения. С 1,5- кратным запасом прочности.

** PN - Указано рабочее давление для муфт морского исполнения. С 4-х кратным запасом прочности.

*** Усиливающая вставка, в случае необходимости, поставляется отдельно.

**** Возможно изготовление на трубу другого диаметра в диапазоне от 48,3 до 609,6 мм.