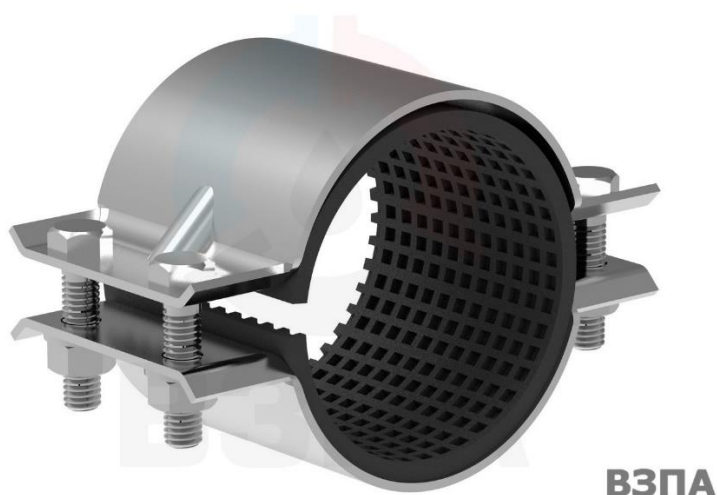




**ВОЛЖСКИЙ ЗАВОД**  
**ПРОМЫШЛЕННОЙ АРМАТУРЫ**

Хомут штампованный  
ремонтный



**ПАСПОРТ**

ТУ 25.99.29-001-21203517-2017

2023 г.

## Хомут штампованный ремонтный

### 1. Общие сведения

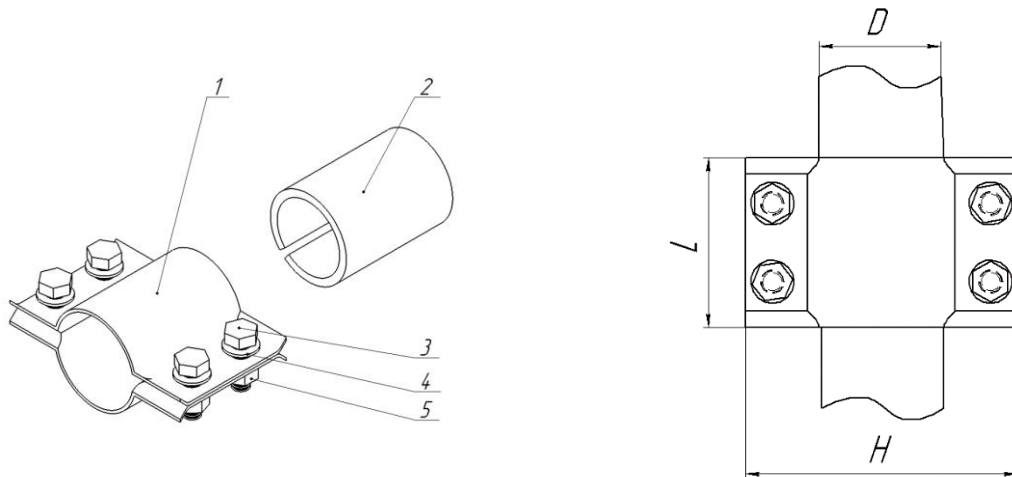
Применяются для ремонта труб из широкого спектра материалов: литой чугун, ковкий чугун, сталь, сталь с покрытием из полиэтилена, ПВХ (поливинилхлорид), армированный стеклопластик, полиэтилен, асбестоцемент.

### 2. Устройство продукции.

Состоит из двух полуколец (1), резиновой прокладки (2), болтов с шайбами и гайками (3, 4, 5), стягивающих полукольца. Полукольца изготовлены из листовой стали, для прочности полукольца снабжены ребрами жесткости. По требованию заказчика полукольца могут быть покрыты защитным цинковым покрытием. Метизы (3, 4, 5) – выполнены из оцинкованной стали. Температурный интервал от -20 до + 70°С.

Хомут изготовлен в соответствии с действующей технической документацией производителя ТУ 25.99.29-001-21203517-2017, сертификат соответствия ГОСТ Р № 0096641.

Рис. 1



№	Наименование	L, мм	H*, мм	Крепеж	Толщина листа, мм	Вес, кг	Обжимной Диапазон (ОД), мм (Наружный диаметр трубы)
1	Хомут штампованный ОД=20-22 ДУ=15	40	80±5	M8*2	1,5	0,18	20-22
2	Хомут штампованный ОД=25-27 ДУ=20	40	85±5	M8*2	1,5	0,21	25-27
3	Хомут штампованный ОД=30-34 ДУ=25	40	90±5	M8*2	1,5	0,24	30-34
4	Хомут штампованный ОД=38-42 ДУ=32	64	105±5	M8*4	1,5	0,37	38-42
5	Хомут штампованный ОД=45-49 ДУ=40	64	110±5	M8*4	1,5	0,4	45-49

№	Наименование	L, мм	H*, мм	Крепеж	Толщина листа, мм	Вес, кг	Обжимной Диапазон (ОД), мм (Наружный диаметр трубы)
6	Хомут штампованный ОД=57-64 ДУ=50	103	145±5	M12*4	2,0	1,06	57-64
7	Хомут штампованный ОД=73-80 ДУ=65	103	165±10	M12*4	2,0	1,19	73-80
8	Хомут штампованный ОД=87-94 ДУ=80	103	185±10	M12*4	3,0	1,64	87-94
9	Хомут штампованный ОД=108-118 ДУ=100	103	220±10	M12*4	3,0	1,84	108-118
10	Хомут штампованный ОД=133-140 ДУ=125	103	245±10	M12*4	3,0	2,14	133-140
11	Хомут штампованный ОД=159-170 ДУ=150	150	280±10	M16*4	3,0	3,92	159-170
12	Хомут штампованный ОД=219-229 ДУ=200	150	330 ± 15	M16*4	3,0	4,85	219-229
13	Хомут штампованный ОД=273-283 ДУ=250	150	380±15	M16*4	3,0	5,68	273-283
14	Хомут штампованный ОД=315-326 ДУ=300	150	430±15	M16*4	3,0	6,34	315-326
15	Хомут штампованный ОД=355-365 ДУ=350	150	480±20	M16*4	3,0	6,95	355-365
16	Хомут штампованный ОД=426-436 ДУ=400	150	530±25	M16*4	3,0	8,04	426-436
17	Хомут штампованный ОД=475-485 ДУ=450	150	580±30	M16*4	3,0	8,79	475-485
18	Хомут штампованный ОД=525-535 ДУ=500	150	630±40	M16*4	3,0	9,56	525-535
19	Хомут штампованный ОД=625-635 ДУ=600	150	730±50	M16*4	3,0	11,1	625-635

\* Размер Н является справочным.

### 3. Правила хранения и транспортировки продукции

Хомуты поставляются в собранном виде, упакованными в короба из гофрокартона или полиэтилена. Условия хранения изделия должно соответствовать группам 1, 2 ГОСТ 15150-69. При

транспортировке следует использовать крытое транспортное средство и при необходимости дополнительно упаковать изделие таким образом, чтобы не произошло существенной деформации заводской коробки и корпуса хомута. По требованию заказчика возможен иной вид упаковки.

#### 4. Утилизация

Утилизировать в соответствии с установленным на эксплуатирующем изделие предприятии порядком, составленным в соответствии с Законами РФ № 96-ФЗ "Об охране атмосферного воздуха", № 89-ФЗ "Об отходах производства и потребления", № 52-ФЗ "О санитарно-эпидемиологическом благополучии населения", и другими российскими и региональными нормами, актами, правилами, распоряжениями и пр., принятыми во исполнение указанных законов.

#### 5. Гарантии производителя

Предоставляется гарантия на поставляемый товар, сроком 24 месяцев со дня продажи.

---

ООО «Волжский Завод Промышленной Арматуры», Самарская обл., г.Тольятти, ул. Вокзальная, 1а.  
тел. 8-800-250-70-93, [www.vzpa.ru](http://www.vzpa.ru), [info@vzpa.ru](mailto:info@vzpa.ru)