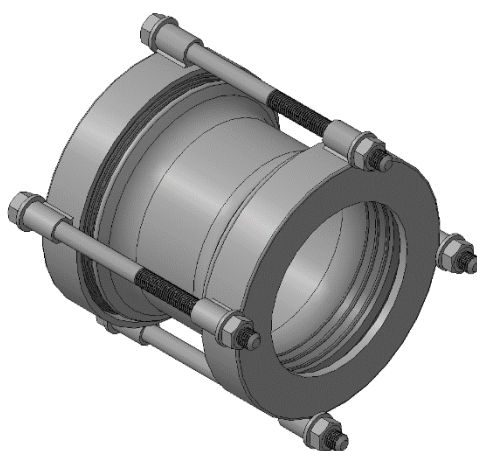




ВОЛЖСКИЙ ЗАВОД
ПРОМЫШЛЕННОЙ АРМАТУРЫ

Муфта соединительная

(Двойной раструб компенсационный ДРК)



ПАСПОРТ

ТУ 25.99.29-007-21203517-2018

2023 г.

Муфта соединительная (ДРК)

1. Общие сведения.

Соединительная муфта – это вид механического фитинга, позволяющего соединить трубы раструб-раструб из неодинаковых материалов (стальных, чугунных и асбестоцементных) с разным диаметром. Применяются на прямых участках в канализационных и водопроводных системах.

Температура рабочей среды от 0 °С до +110 °С. При комплектовании манжетами из термостойкой резины, возможно применение до +140 °С.

Максимальное рабочее давление: для изделий с DN 50-200 равно 1,6 Мпа, для изделий с DN 225-1200 равно 1,0 Мпа.

Изготавливаются для труб с ДУ от 50 до 1200 мм.

Максимальное угловое отклонение до 4°.

2. Устройство продукции.

Муфта состоит из корпуса, манжет, колпаков и метизов (Рис. 1).

В первом штатном исполнении корпус представляет собой металлический или чугунный двойной патрубок раструб, который покрыт защитным эпоксидным порошком с толщиной слоя 250 мкм. Цвет покрытия RAL5005. Во втором штатном исполнении корпус изготавливается из нержавеющей стали AISI 304.

Манжета представляет собой кольцо, отлитое из резины EPDM (ГОСТ ISO 4097-2013). В комплект муфты входят две манжеты.

Колпак представляет собой металлическое или чугунное кольцо с отверстиями для шпилек. Покрыт защитным эпоксидным порошком с толщиной слоя не менее 250 мкм. Цвет покрытия RAL5005. В комплект муфты входят два колпака.

Металлические метизы представляют собой шпильки, гайки и шайбы, которые покрыты цинковым защитным покрытием. Материал метизов – оцинкованная сталь. Резьба шпилек накатная. Каждая шпилька комплектуется двумя шайбами и двумя гайками. Класс прочности метизов не ниже 6.8. Размер и количество шпилек указаны в спецификации.

Возможно изготовление муфты полностью из нержавеющей стали AISI 304, включая колпаки и метизы.

Муфта изготовлена в соответствии с действующей технической документацией производителя ТУ 25.99.29-007-21203517-2018, сертификат соответствия № 0013973.

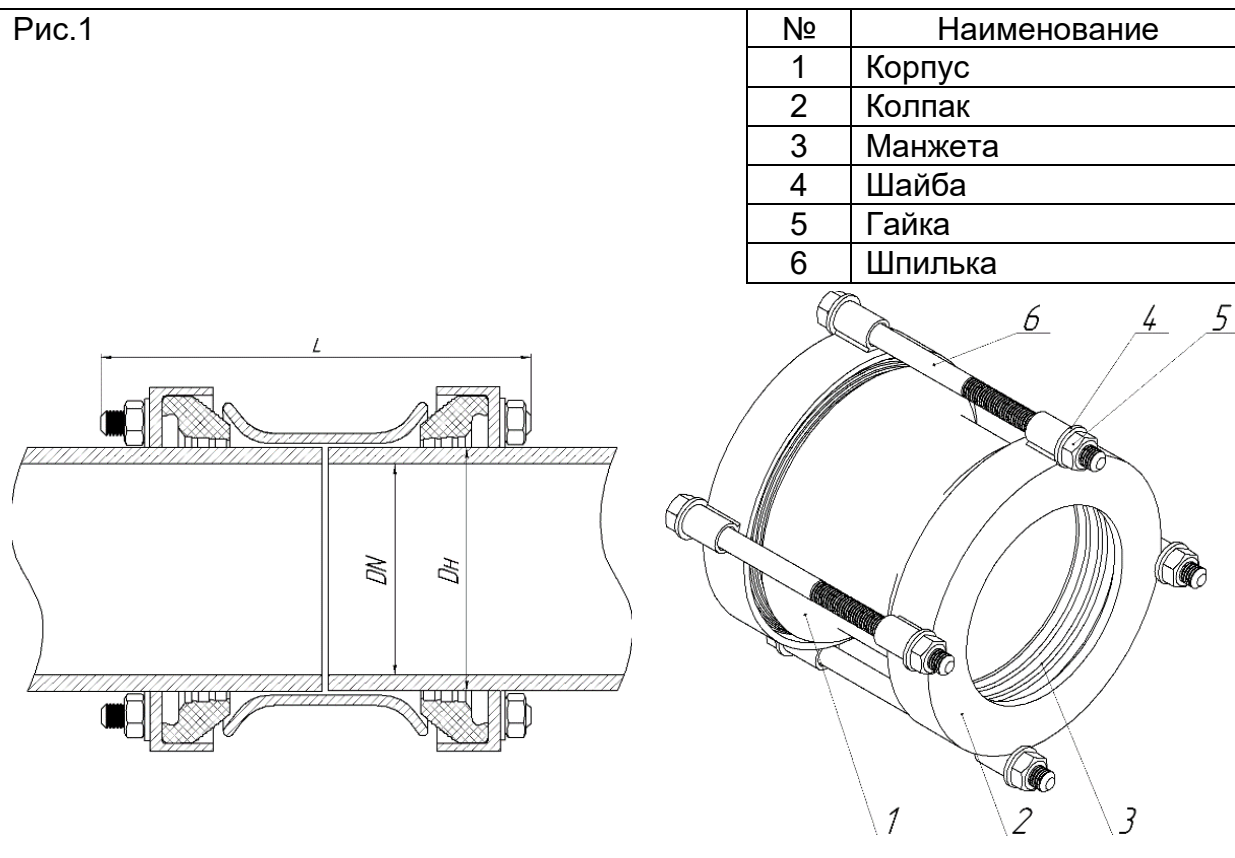
3. Комплектность

Муфта в сборе – 1 шт, паспорт – на партию 1 шт.

4. Правила хранения и транспортировки продукции

Муфты поставляются в собранном виде, упакованными в короба из гофрокартона или пластиковую пленку. Условия хранения изделия должно соответствовать группам 1, 2 ГОСТ 15150-69. При транспортировке следует использовать крытое транспортное средство и при необходимости дополнительно упаковать изделие таким образом, чтобы не произошло существенной деформации заводской коробки и корпуса муфты.

Рис.1



5. Спецификация размеров.

Обозначение	Материал корпуса	DN, мм	Dн min, мм	Dн max, мм	L, мм	Шпилька
					усиленная	
ДРК-50-1	металл	50	53	68	200	2*M12
ДРК-50-2	металл	50	57	73	200	2*M12
ДРК-50	чугун	50	59	72	180	2*M12
ДРК-65-1	металл	65	65	80	200	2*M12
ДРК-65-2	металл	65	72	85	200	2*M12
ДРК-80-1	металл	80	85	100	200	4*M12
ДРК-80-2	металл	80	88	105	200	4*M12
ДРК-100-1	металл	100	102	125	200	4*M12
ДРК-100-2	металл	100	106	130	200	4*M12
ДРК-100	чугун	100	109	128	188	4*M12
ДРК-125	металл	125	125	149	200	4*M12
ДРК-150-1	металл	150	158	182	200	4*M12
ДРК-150	чугун	150	159	182	200	4*M12
ДРК-175	металл	175	183	207	200	4*M12
ДРК-200-1	металл	200	205	229	240	6*M14
ДРК-200-2	металл	200	218	235	240	6*M14
ДРК-200	чугун	200	218	235	218	6*M14
ДРК-225	металл	225	244	268	260	6*M14
ДРК-250-1	металл	250	270	294	260	6*M14
ДРК-250	чугун	250	272	289	288	6*M14
ДРК-300-1	металл	300	315	340	260	6*M14
ДРК-300	чугун	300	322	339	230	6*M14
ДРК-350-1	металл	350	351	375	380	8*M16
ДРК-350-2	металл	350	365	389	380	8*M16
ДРК-400-1	металл	400	390	414	380	8*M16

ДРК-400-2	металл	400	402	426	380	8*M16
ДРК-400-3	металл	400	415	439	380	8*M16
ДРК-500-1	металл	500	491	515	380	10*M16
ДРК-500-2	металл	500	505	529	380	10*M16
ДРК-500-3	металл	500	524	548	380	10*M16
ДРК-500-4	металл	500	553	577	380	10*M16
ДРК-600-1	металл	600	606	630	380	10*M16
ДРК-600-2	металл	600	630	654	380	10*M16
ДРК-700-1	металл	700	709	733	550	12*M16
ДРК-700-2	металл	700	718	742	550	12*M16
ДРК-700-3	металл	700	736	760	550	12*M16
ДРК-800-1	металл	800	796	820	550	12*M16
ДРК-800-2	металл	800	809	833	550	12*M16
ДРК-800-3	металл	800	817	841	550	12*M16
ДРК-800-4	металл	800	839	863	550	12*M16
ДРК-900-1	металл	900	899	923	550	12*M16
ДРК-900-2	металл	900	913	937	550	12*M16
ДРК-900-3	металл	900	919	943	550	12*M16
ДРК-900-4	металл	900	945	969	550	12*M16
ДРК-1000-1	металл	1000	996	1020	550	14*M16
ДРК-1000-2	металл	1000	1012	1036	550	14*M16
ДРК-1000-3	металл	1000	1016	1040	550	14*M16
ДРК-1000-4	металл	1000	1045	1069	550	14*M16
ДРК-1200-1	металл	1200	1200	1224	550	16*M16
ДРК-1200-2	металл	1200	1219	1243	550	16*M16
ДРК-1200-3	металл	1200	1255	1279	550	16*M16

6. Указание по монтажу.

Очистите и прижмите друг к другу торцы соединяемых труб. Трубы должны находиться на одной оси. Максимально расслабьте (но не снимайте) гайки на шпильках муфты. Приложите муфту (ось муфты параллельно трубам) к месту соединения труб так, чтобы это место находилось посередине муфты. Нанесите на трубах мелом (любым маркером) отметки по габаритам приложенной муфты. Разъедините трубы. На одну из них наденьте муфту. Опять соедините трубы торцами друг к другу. Перемещая муфту вдоль оси соединяемых труб, добейтесь того, чтобы муфта своими габаритами встала по отмеченным ранее отметкам. Равномерно затяните гайки на шпильках. Затяжку производить до получения требуемого результата. Максимальный крутящий момент: для шпилек М12 – 77 Н-м, для М14 – 122 Н-м, для М16 – 179 Н-м.

7. Утилизация.

По истечению срока эксплуатации изделие допускается разобрать на составные части: сталь, чугун, резина и отправить на вторичную переработку. Или утилизировать в соответствии с установленным на эксплуатирующем изделие предприятии порядком, составленным в соответствии с Законами РФ № 96-ФЗ "Об охране атмосферного воздуха", № 89-ФЗ "Об отходах производства и потребления", № 52-ФЗ "О санитарно-эпидемиологическом благополучии населения", и другими российскими и региональными нормами, актами, правилами, распоряжениями и пр., принятыми во исполнение указанных законов.

8. Гарантии производителя.

На изделие, которое хранилось, было установлено и эксплуатируется в соответствии с данным Техническим паспортом, предоставляется гарантия 24 месяца со дня продажи. Расчетный срок эксплуатации 10 лет.

Производитель: ООО «Волжский Завод Промышленной Арматуры», Самарская обл., г.Тольятти, ул. Вокзальная, 1а. тел. 8-800-250-70-93, www.vzpa.ru, info@vzpa.ru